

2026.02.09.(월) 증권사리포트 "NAVER, 커머스와 AI가 만들어 낸 실적"

◆ 최근 발행한 증권사리포트 중 투자자에게 도움되는 리포트를 요약하여 제공합니다. 전체 내용은 증권사 홈페이지(링크삽입)에서 확인해주세요.

NAVER

커머스와 AI가 만들어 낸 실적

[출처] 유안타증권 이창영 애널리스트

커머스 부문의 압도적 고성장 지속과 AI 기반 광고 효율화를 통한 내실 강화

유안타증권은 NAVER에 대해 2025년 4분기 영업이익이 시장 기대치에 부합했으며, 특히 커머스 부문이 전년 대비 36% 성장하며 전사 실적을 견인했다고 분석했다. 이창영 유안타증권 애널리스트는 스마트스토어와 Poshmark의 견조한 거래액 성장과 더불어, AI를 활용한 초개인화 광고 최적화가 2026년에도 광고 매출 성장을 지지할 것으로 전망했다. 다만 글로벌 AI 서비스들과의 경쟁 심화로 인한 지식 플랫폼 지위 약화 우려가 밸류에이션 회복에 부담으로 작용하고 있으나, 쇼핑 에이전트 도입 등 기술적 대응을 통한 두 자릿수 성장 지속 가능성을 긍정적으로 평가하며 투자 의견 매수와 목표주가 360,000원을 유지했다.

Quarterly earning Forecasts

(십억원, %)

	4Q25P	전년동기대비	전분기대비	컨센서스	컨센서스대비
매출액	3,195	10.7	1.8	3,262	-2.1
영업이익	611	12.7	7.0	604	1.0
세전계속사업이익	293	-45.9	-65.8	734	-60.1
지배순이익	318	-42.6	-56.2	541	-41.2
영업이익률 (%)	19.1	+0.3 %pt	+0.9 %pt	18.5	+0.6 %pt
지배순이익률 (%)	10.0	-9.2 %pt	-13.1 %pt	16.6	-6.6 %pt

자료: 유안타증권

Forecasts and valuations (K-IFRS 연결)

(십억원, 원, %, 배)

결산 (12월)	2023A	2024A	2025F	2026F
매출액	9,671	10,738	12,035	12,898
영업이익	1,489	1,979	2,208	2,395
지배순이익	1,012	1,923	1,958	1,806
PER	33.1	15.5	19.5	21.6
PBR	1.3	1.1	1.3	1.3
EV/EBITDA	16.6	10.6	11.3	10.9
ROE	4.4	7.9	7.4	6.4

자료: 유안타증권



카카오페이

열정과 냉정 사이

[출처] 신한투자증권 임희연 애널리스트

연간 흑자 전환 성공 및 금융·플랫폼 서비스의 질적 성장을 통한 도약 기대

신한투자증권은 카카오페이에 대해 2025년 연간 영업이익 흑자 전환에 성공했으며, 전 사업 부문의 고른 성장을 통해 수익 구조 다변화 기틀을 마련했다고 분석했다. 임희연 신한투자증권 애널리스트는 증권 부문의 주식 거래 활성화와 손해보험의 판매 전략 다변화로 4분기 역대 최대 분기 영업이익을 경신했다고 평가

했다. 2026년에는 15~25%의 매출 성장을 목표로 스테이블 코인 및 AI 기반 시너지 발굴에 집중할 예정이나, 해외주식 거래 둔화 우려와 글로벌 피어 대비 밸류에이션 부담이 공존한다는 점을 들어 투자 의견 중립을 유지했다.

12월 결산	매출액 (십억원)	영업이익 (십억원)	순이익 (십억원)	PER (배)	ROE (%)	PBR (배)	EV/EBITDA (%)	DY (%)
2023	615.4	(56.6)	0.610	633.9	-	3.5	(453.3)	-
2024	766.2	(57.5)	(13.7)	(257.6)	(0.7)	1.9	(265.7)	-
2025P	958.4	50.4	45.2	146.7	2.4	3.5	48.1	-
2026F	1,056.5	59.8	81.7	107.4	4.1	4.4	38.5	-
2027F	1,144.6	74.7	85.3	102.8	4.1	4.2	34.7	-

자료: 회사 자료, 신한투자증권





토모큐브

드디어 분기 흑자 달성

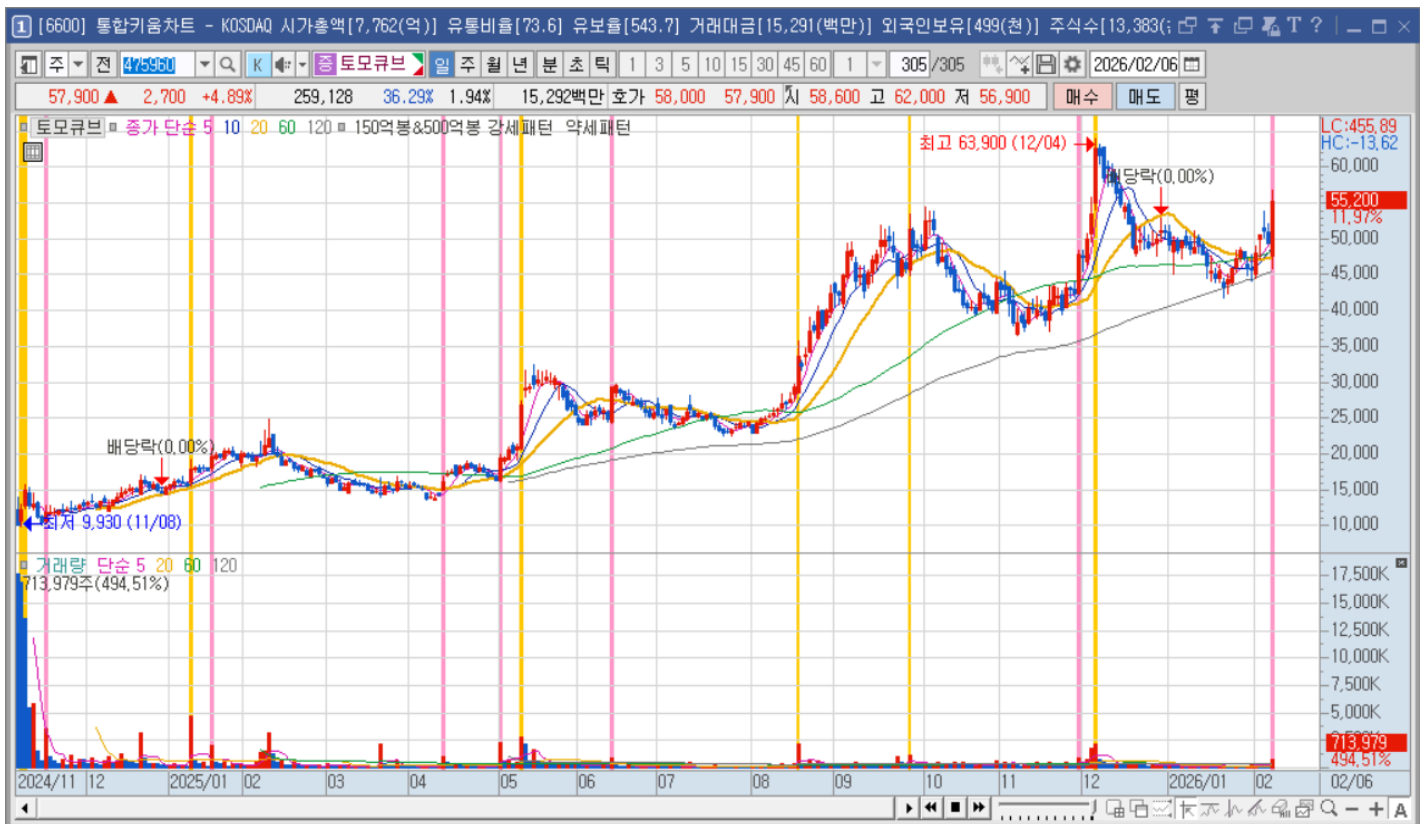
[출처] 신한투자증권 최승환 애널리스트

홀로토모그래피 기술력 입증과 AI 분석 플랫폼을 통한 퀀텀 점프 전망

신한투자증권은 토모큐브에 대해 2025년 4분기 사상 최초 분기 영업이익 흑자 달성에 성공하며 의료 AI 기업으로서의 수익성을 입증했다고 평가했다. 최승환 신한투자증권 애널리스트는 4분기에만 연간 매출의 44%가 집중되며 제약사향 수주 경쟁력을 증명했으며, 2026년에는 차세대 장비 'HT-X1 Max' 출시와 AI 기반 분석 소프트웨어 구독 모델 도입으로 실적 모멘텀이 가속화될 것이라고 분석했다. 오가노이드 분석 시장의 선두주자로서 2026년 압도적인 실적 성장을 통한 주가 리레이팅이 기대된다는 점을 들어 중립(NR) 의견을 제시했다.

12월 결산	매출액 (십억원)	영업이익 (십억원)	지배순이익 (십억원)	PER (배)	ROE (%)	PBR (배)	EV/EBITDA (배)	DY (%)
2023	3.7	(6.7)	(23.6)	-	465.1	-	-	-
2024	5.9	(8.8)	(8.3)	-	(27.8)	4.8	-	-
2025F	11.3	(5.6)	(4.8)	-	(12.2)	18.3	-	-
2026F	23.0	2.7	3.6	203.8	9.3	18.0	195.1	-
2027F	40.5	13.9	14.8	49.7	30.7	13.2	47.4	-

자료: 회사 자료, 신한투자증권



큐리언트

항암제 회사로 바뀌는 중

[출처] 미래에셋증권 서미화 애널리스트

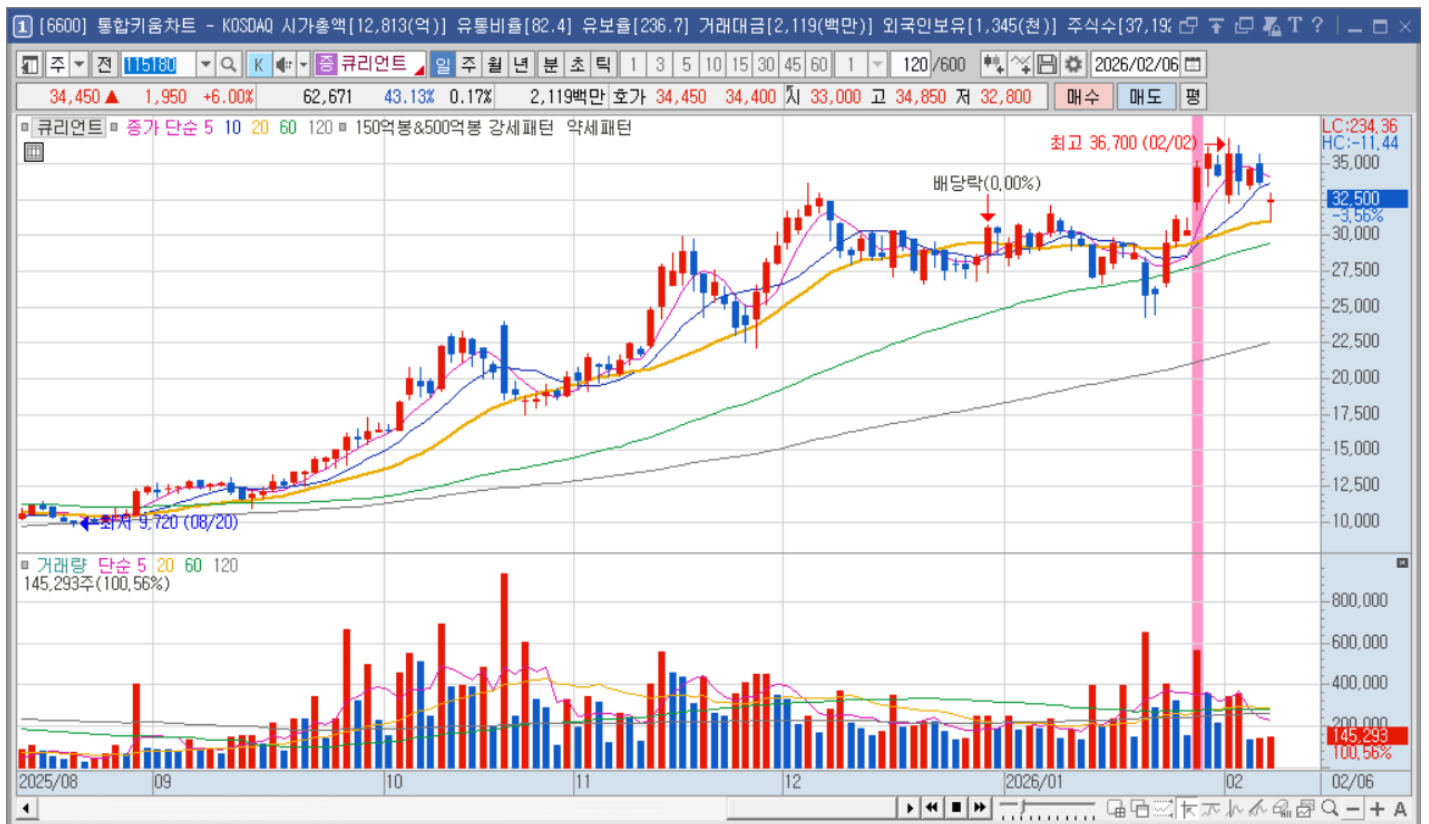
CDK7 저해제 중심의 ADC 시너지 전략 및 이중 페이로드 플랫폼 확장 기대

미래에셋증권은 큐리언트에 대해 핵심 파이프라인인 CDK7 저해제 'Q901'을 필두로 ADC(항체약물접합체) 모달리티에 집중하며 기업 가치를 높이고 있다고 분석했다. 서미화 미래에셋증권 애널리스트는 Q901이 TOP1 저해제 ADC와 병용 시 암세포 민감도를 높이는 강력한 시너지를 보였으며, 이를 바탕으로 2026년 임상 2상 진입이 예상된다고 평가했다. 또한 이중 페이로드 ADC인 'QP101' 및 신규 기전의 PI-ADC 플랫폼 개

발을 통해 항암제 내성 극복을 위한 차세대 기술력을 확보해 나가고 있다는 점을 긍정적으로 보아 중립 (NR) 의견을 제시했다.

결산기 (12월)	2020	2021	2022	2023	2024
매출액 (십억원)	0	5	12	12	11
영업이익 (십억원)	-20	-22	-23	-20	-25
영업이익률 (%)	-	-440.0	-191.7	-166.7	-227.3
순이익 (십억원)	-20	-21	-23	-20	-22
EPS (원)	-1,316	-1,228	-1,260	-965	-709
ROE (%)	-52.7	-38.6	-56.7	-51.6	-42.7
P/E (배)	-11.1	-10.6	-5.9	-4.8	-6.1
P/B (배)	4.3	4.5	5.0	2.8	2.5
배당수익률 (%)	0.0	0.0	0.0	0.0	0.0

주: K-IFRS 별도 기준, 순이익은 지배주주 귀속 순이익
 자료: 큐리언트, 미래에셋증권 리서치센터





대한전선

기다리던 증익 사이클 시작

[출처] 하나증권 유재선 애널리스트

원자재 가격 강세 수혜와 고수익 프로젝트 집중을 통한 최대 실적 경신 전망

하나증권은 대한전선에 대해 구리 가격 상승과 고수익 프로젝트 매출 본격화로 2025년 4분기 사상 최대 실적을 달성했으며 증익 사이클이 시작되었다고 분석했다. 유재선 하나증권 애널리스트는 초고압 및 해저케이블 부문의 해외 프로젝트 기여도가 높아지고 있으며, 전선 업체 최초로 해저케이블 공급망 안정화 선도사업자로 선정되는 등 정책적 수혜도 기대된다고 평가했다. 2026년에도 이연된 고마진 물량의 실적 기여로 수익성이 유지될 것으로 보이며, 수주잔고가 최고치를 경신 중인 점을 반영해 목표주가를 37,000원으로 48% 상향하고 투자의견 매수를 유지했다.

투자지표	2023	2024	2025P	2026F
매출액	2,844.0	3,291.3	3,636.0	3,854.5
영업이익	79.8	115.2	128.6	155.7
세전이익	65.5	75.9	36.6	127.2
순이익	70.6	70.4	88.3	114.5
EPS	510	409	474	614
증감율	218.75	(19.80)	15.89	29.54
PER	17.95	27.26	48.31	49.27
PBR	1.35	1.41	2.72	3.35
EV/EBITDA	13.42	14.00	26.30	22.54
ROE	7.83	5.85	5.81	7.05
BPS	6,805	7,926	8,426	9,040
DPS	0	0	0	0

